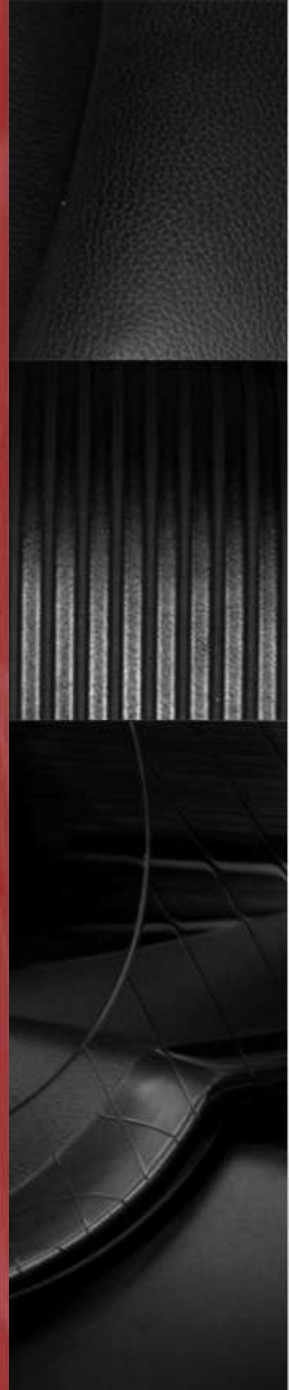
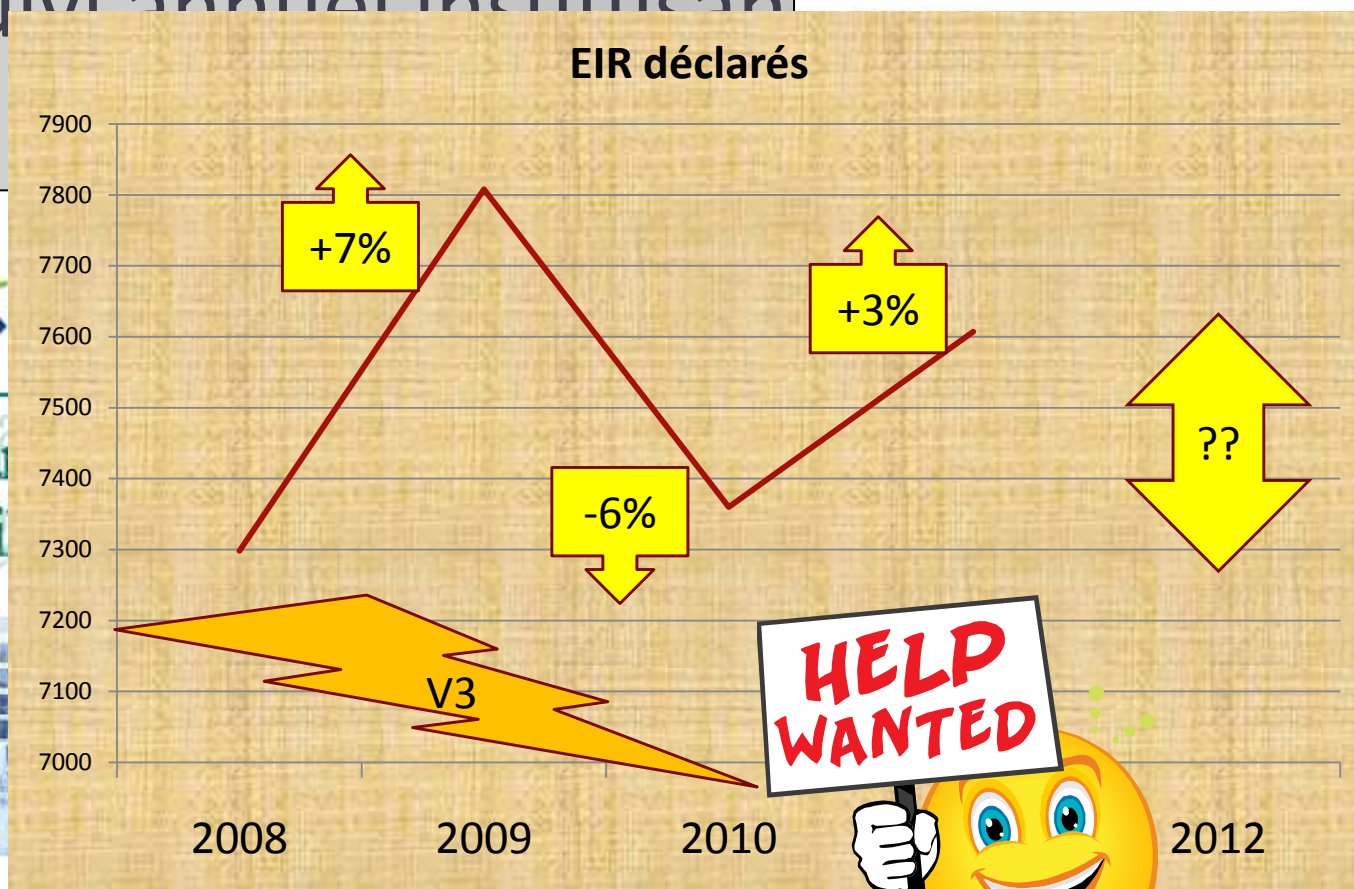


Un GPS (global positioning system) pour le réseau d'hémovigilance

JY Py, MP Vo-Mai, A Bazin, MF Leconte des Floris, P
Moncharmont, C Trophilme, I Sandid, M Carlier



Un suivi annuel insuffisant



Le suivi mensuel



vos FIT en ligne

vendredi 09/11/2012

Docteur Jean-Yves Py [MON PROFIL](#) [ME DECONNECTER](#) [AIDE](#)

[e-FIT version 2.7 \(2011/11/10\)](#)
(Production)

[« Autres déclarations »](#)

[Gestion des FEIR](#) | [Annuaire](#) | [Thésaurus](#) | [A propos d'e-Fit](#)

[FAQ](#) | [Les actualités](#) | [Téléchargements](#) | [Contacts](#)

Les dernières actualités

[Accéder aux actualités archivées](#)

10/10/2012 - Indicateurs de déclarations sur e-fit (septembre 2012)

M=nombre de déclarations d'EIGD ou IG ou EIR - septembre 2012 et M-12 : septembre 2011 ; t
tendance=évolution sur 6 mois (moyenne glissante) :

-----EIGD M=309-----dont grade 2 : M = 248; M-12=283(t -1%); grade 3 : M = 60; M-12=70(t +10%); M-12=0; % délai déclaration < 21 jours : M = 92%; M-12 = 92% (t -3%)

-----IG M=58-----gravité potentielle : M = 38; M-12=23(t +11%); incident exceptionnel : M = 6; M-12=7(t +84%); % délai déclaration < 21 jours : M = 48%; M-12 = 63% (t +15%)

-----EIR M =621-----grade 0 : M = 10; M-12=17(t -27%); grade 1 : M = 545; M-12=537(t 2%); grade 2 : M = 41; M-12=39(t +38%); grade 3 : M = 24; M-12=9(t +79%); grade 4 : M = 1; M-12=7(t -18%)

% EIR créés par CHV ES : M = 67%; M-12 = 65%(t +12%); % EIR créés par CHV ETS : M = 33%; M-12 = 35%(t -9%)

% signalement < 2 jours : M = 55%; M-12 = 52%; t -6%; % approbation < 21 jours : M = 14%; M-12 = 14%; t -3%

:: A la une

10/10/2012
Indicateurs de déclarations sur e-fit (septembre 2012) >>>

17/09/2012
Offre d'emploi en CDI - ANSM (Département BIOVAC) >>>

12/09/2012
Indicateurs d'évolution des déclarations sur e-fit

Le suivi mensuel

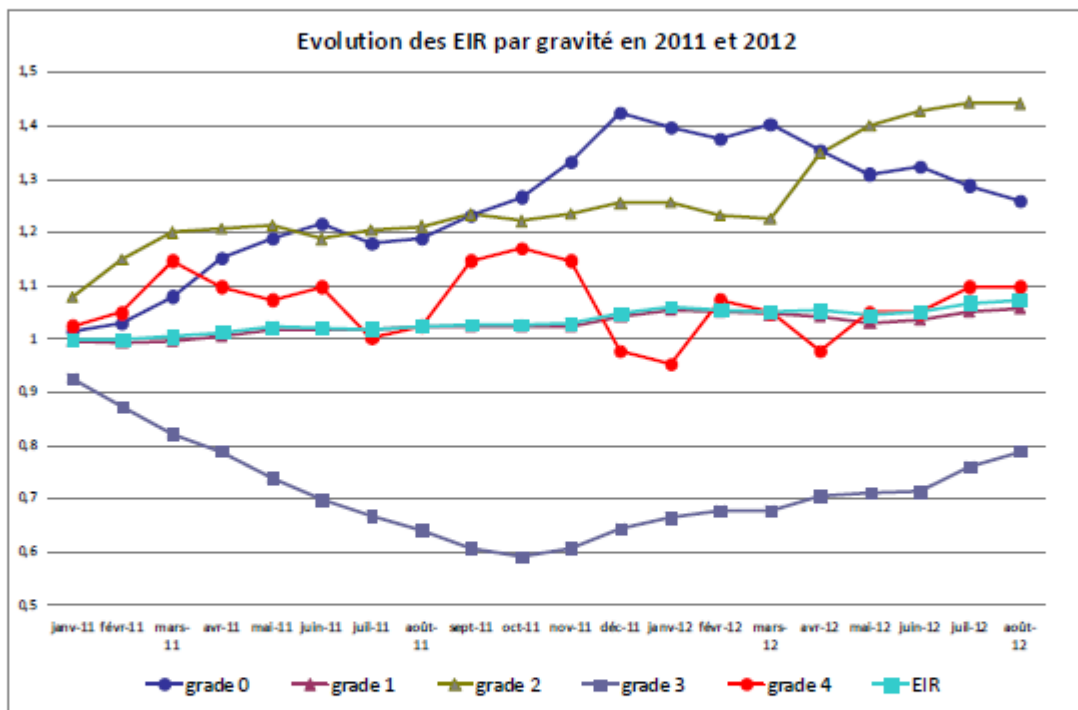
EIR M = 621 — grade 0 : M = 10; M-12=17(t -27%); grade 1 : M = 545; M-12=537(t 2%); grade 2 : M = 41; M-12=39(t +36%);
grade 3 : M = 24; M-12=9(t +79%); grade 4 : M = 1; M-12=7(t -18%)
% EIR créés par CHV ES : M = 67%; M-12 = 65%(t +12%); % EIR créés par CHV ETS : M = 33%; M-12 = 35%(t -9%)
% signalement < 2 jours : M = 55%; M-12 = 52%; t -8%; % approbation < 21 jours : M = 14%; M-12 = 14%; t -3%

- 621 EIR déclarés en septembre 2012
 - G0 : 10 vs 17 en sept 2011 / tendance* -27%
 - G1 : 545 vs 537 en sept 2011 / tendance* +2%
 - G2 : 41 vs 39 en sept 2011 / tendance* +36%
 - G3 : 24 vs 9 en sept 2011 / tendance* +79%
 - G4 : 1 vs 7 en sept 2011 / tendance* -18%
- * Tendence : (cumul 6 derniers mois 2012 / cumul mêmes mois de 2011)

Le suivi mensuel

-----EIR M =621-----grade 0 : M = 10; M-12=17(t -27%); grade 1 : M = 545; M-12=537(t 2%); grade 2 : M = 41; M-12=39(t +36%);
grade 3 : M = 24; M-12=9(t +79%); grade 4 : M = 1; M-12=7(t -18%)
% EIR créés par CHV ES : M = 67%; M-12 = 65%(t +12%); % EIR créés par CHV ETS : M = 33%; M-12 = 35%(t -9%)
% signalement < 2 jours : M = 55%; M-12 = 52%; t -6%; % approbation < 21 jours : M = 14%; M-12 = 14%; t -3%

- Qui initie la déclaration ?
 - ES : 67% vs 65% en sept 2011 / tendance* +12%
 - ETS : 33% vs 35% en sept 2011 / tendance* -9%
 - Quel respect des délais ?
 - Signalement : 55% vs 52% en sept 2011 / tendance* -6%
 - Approbation : 14% vs 14% en sept 2011 / tendance* -3%
- * Tendence : (cumul 6 derniers mois 2012 / cumul mêmes mois de 2011)



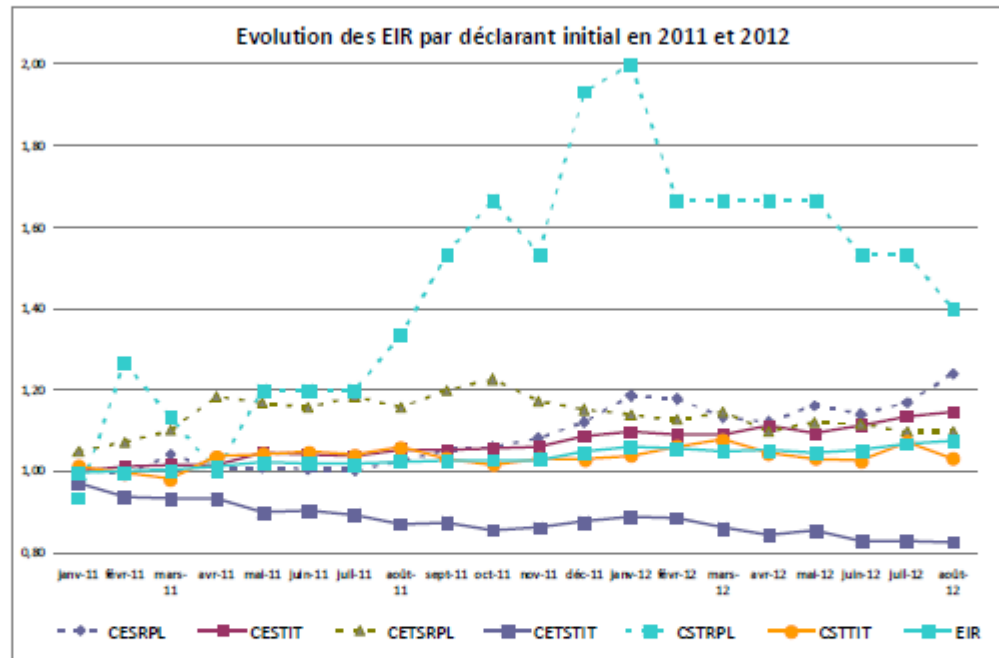
La déclaration des EIR poursuit sa hausse modérée tout au long des années 2011 et 2012.

La modification de l'échelle de gravité semble avoir fini de produire ses effets. C'est vrai pour les grades 3 qui ont désormais repris une tendance à la hausse depuis novembre 2011. C'est aussi vrai pour les grades 2 eux-mêmes qui ont également décroché à la hausse à partir d'avril 2012. Par ailleurs, les grades 4 sont sur une tendance à la hausse depuis avril 2012 (mais peu nombreux en nombre absolu) .

Seuls les grades 0 décroissent depuis janvier 2012, avec peut-être pour une part un report sur les IG.

EIR-2

Le suivi quadrimestriel



Légende : CESRPL = correspondant ES remplaçant, CESTIT = correspondant ES titulaire, CETSRL = correspondant ETS remplaçant, CETSTIT = correspondant ETS titulaire, CSTRPL = correspondant site remplaçant, CSTTIT = correspondant site,

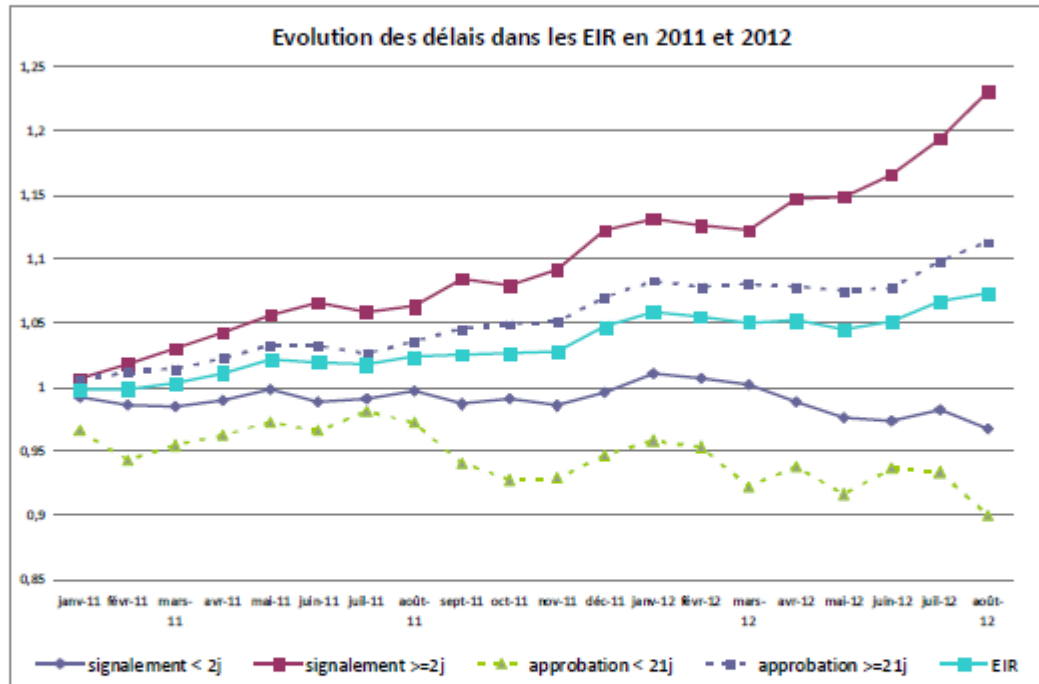
Le déclarant initial des EIR est de plus en plus un hémovigilant de l'ES, qu'il y soit titulaire ou remplaçant.

Cette évolution s'est essentiellement faite au détriment de l'initialisation de la déclaration faite par le correspondant d'ETS titulaire. Même les correspondants d'ETS remplaçants, qui avaient un temps compensé ce recul, tendent maintenant aussi à être relativement moins créateurs de la FEIR.

Les mêmes phénomènes se produisent au niveau des correspondants de site transfusionnels.

EIR-3

Le suivi quadrimestriel

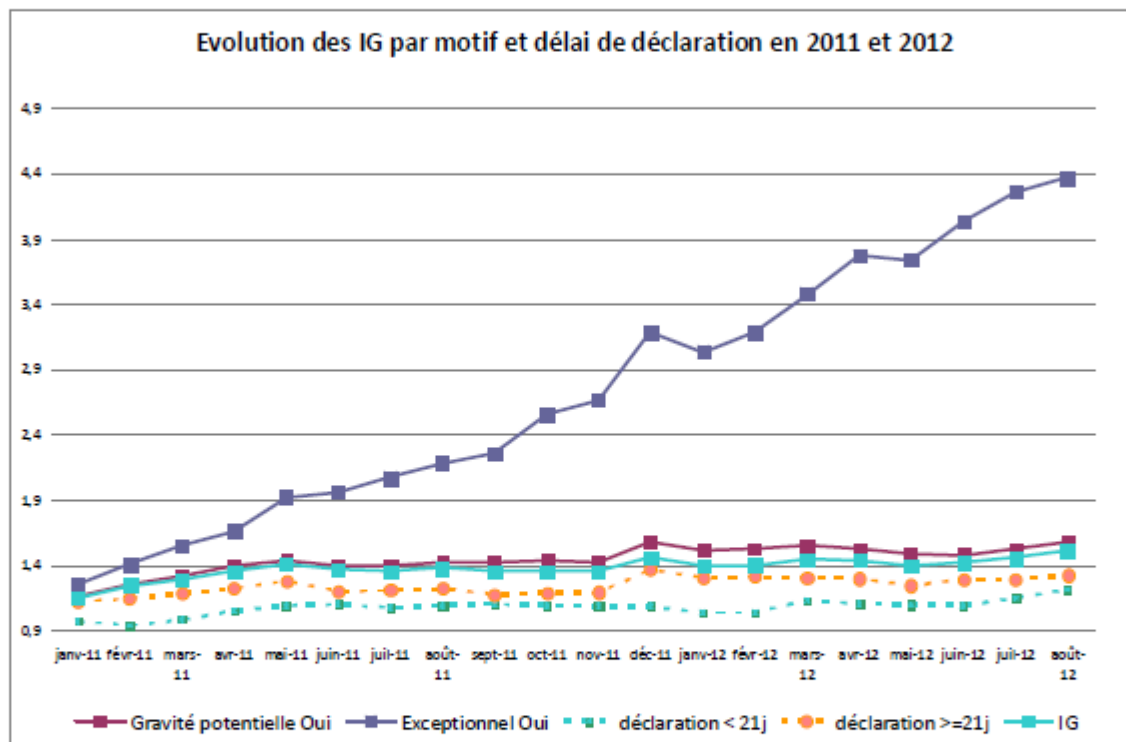


Les délais de signalement et d'approbation sont tous les deux en aggravation, notamment pour l'année 2012.





Le suivi quadrimestriel



La d claration des IG semblait stabilis e depuis mai 2011. Pour la premi re fois depuis, on note trois mois cons cutifs de hausse qui pr sagent peut- tre d'une  volution de tendance.

Parmi les IG, on assiste   une poursuite de la hausse forte des cas de nature exceptionnelle, qui reste cependant tr s minoritaires.

Pas d' volution notable ces derniers mois en ce qui concerne le respect du d lai de d claration.